

Bon Appetit

FOOD AND CATERING

CHAROLA GRANDE PARA 8-9 PERSONAS

CHAROLA CHICA PARA 4-5 PERSONAS



POLLOS:

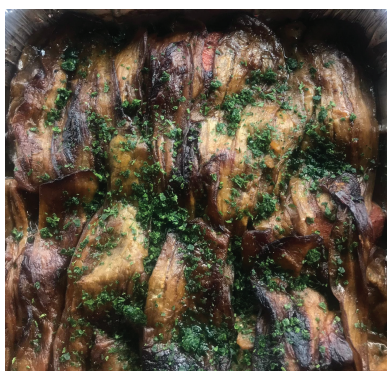
	2 kilos	1 kilo
EN PIEZAS SALSA CHABACANO	GDE 1,200	CH \$650
EN PIEZAS C/BERENJENA Y KIPE	GDE 1,200	CH \$650
EN PIEZAS C/ SALSA CARAMELO Y PAPA	GDE 1,200	CH \$650
PECHUGA C/ ALCACHOFA Y KIPE	GDE \$1,200	CH \$650
EN PIEZAS ENCEBOLLADO CON CIRUELA PASA	GDE \$1,200	CH \$650
TIERNO MUSLO DESHUESADO CON ACEITUNA ESTILO MARROQUI	GDE \$1,200	CH \$650

TIERNO MUSLO DESHUESADO CON CASTAÑAS Y SALSA ORIENTAL
 ROSTIZADO CON ALCACHOFA Y VINO BLANCO
 TAMALES OAXAQUEÑOS DE POLLO C/ SALSA VERDE O ROJA Y MOLE

GDE \$1,200 CH \$650
 GDE \$1,200 CH \$650
 \$ 35 C/U

CARNE:

ROAST BEEF A LA PIMIENTA NEGRA C/VERDURAS ROSTIZADAS	GDE \$2,000	CH \$900
BARBACOA, LA MEJOR !!!!!	GDE \$2,000	CH \$900
MEDALLONES C/ ALCACHOFA	GDE \$2,000	CH \$900
ALCACHOFA RELLENA,SALSA, LIMON Y APIO	GDE \$1,200	CH \$650
CALABACITAS RELLENAS DE CARNE C/ CHABACANO	GDE \$1,200	CH \$650
JARDINERA	GDE \$1,200	CH \$650
DEDITOS DE CARNE CON BERENJENA	GDE \$1,200	CH \$650
MUSACA,PASTEL DE CARNE MOLIDA Y BERENJENA C/ SALSA DE TOMATE	GDE \$1,200	CH \$650
CALABAZA C/ HOJA DE PARRA RELLENA DE CARNE EN SALSA DE LIMON	GDE \$1,200	CH \$650
BOLITAS DE CARNE EN SALSA DE CEREZA	GDE \$1,200	CH \$650
ROLLO DE KIPE C/CHAMPIÑON O PAPA	GDE \$1,200	CH \$650
ROLLO DE KIPE C/ALCACHOFA	GDE \$1,200	CH \$650
CARNE CON ANGU	GDE \$1,200	CH \$650
CARNE CON BERENJENA EN SALSA DE TOMATE	GDE \$1,400	CH \$700
CARNE CON CHICHARO Y KIPE	GDE \$1,400	CH \$700
CARNE CON EJOTE	GDE \$1,400	CH \$700
HAMUD	GDE \$1,200	CH \$650
KIPE CHAROLA DE ARROZ	GDE \$1,200	CH \$650
KIPE CHAROLA DE MATZA	GDE \$1,200	CH \$650
BRISKET, SUAVE Y JUGOSO ACOMPAÑADO DE CAMOTE Y PAPA ROSTIZADOS SOLO GRANDE, 1800		



PESCADOS" FILETE DE ROBALO"

C/ THINE,NUEZ Y CEBOLLA	GDE \$1,200	CH \$650
C/ BERENJENA Y SALSA DE TOMATE	GDE \$1,200	CH \$650
C/ APIO, ALCACHOFA Y LIMON	GDE \$1,200	CH \$650
C/ PESTO Y PAPITA CAMBRAY	GDE \$1,200	CH \$650
BOLITAS DE PESCADO ESTILO MARROQUI CON GUAJILLO Y CILANTRO	GDE \$1,200	CH \$650

KIPES PARA COCINAR:

KIPE BASHA 20 PIEZAS \$290

KIPE HAMDA 35 PIEZAS \$240

KIPE SHAMI EXTRA GRANDE PRECOCIDO 10 PIEZAS \$360



TERNERA:

COSTALITOS DE TERNERA C/ PAPA O CHICHARO Y KIPE

MANO DE CORDERO CON HABITAS CAMBRAY O CON PAPA Y KIPE

PEDIDOS ESPECIALES, EL PRECIO VARIA SEGÚN EL PESO Y LA PIEZA



OTROS..

CHAROLA DE VERDURAS ROSTIZADAS

G \$550

ARROZ VERDE CON ARRANDANOS

G \$550

JAROSSET DE DATIL Y NUEZ 1/2 LITRO

TAMALES OAXAQUEÑOS DE POLLO C/
SALSA VERDE O ROJA Y MOLE

\$35 C/U



BOTANAS 250 gm

DIP DE ACEITUNA VERDE	\$140,00
ACEITUNAS MARINADAS	\$140,00
BERENJENA C/TAMARINDO	\$120,00
BERENJENA C/MAYONESA	\$100,00
BERENJENA MARROQUI	\$120,00
BERENJENA DULCE	\$120,00
CARPACHIO DE BERENJENA	\$120,00
MATBUJA	\$130,00
CHILACA	\$140,00
PIMIENTOS ASADOS	\$100,00

Tel: 55 55 89 65 11

Fuente de templanza #79,
Tecamachalco, C.P. 53950,
Naucalpan de Juárez, Mex.

<https://www.bonappetitkosher.com>

